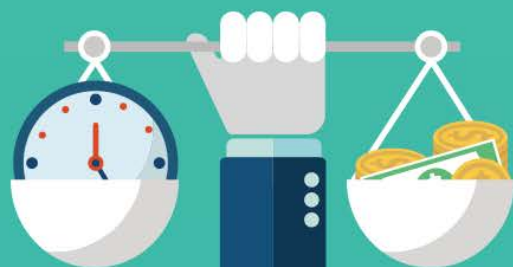


ELETRA VISA EQUILÍBRIO E AVALIA SEUS INVESTIMENTOS IMOBILIÁRIOS

Em cumprimento à Resolução nº 4.661/18, a entidade reconsiderou mudanças operacionais

Tendo em vista a constante preocupação com o participante, bem como o cumprimento de determinações estabelecidas, a Eletra alienou sua sede e reestruturou o quadro de funcionários. Para que se compreenda, de forma transparente, ilustraremos a seguir como ocorreram as mudanças:



enel

1. A CELG D FOI VENDIDA À ENEL.



2. O IMÓVEL QUE A ELETRA SE SITUAVA FOI VENDIDO POR R\$ 5.250.000,00, PARA ATENDER A RESOLUÇÃO Nº 4.661/2018 DO CMN(CONSELHO MONETÁRIO NACIONAL) E REDUZIR CUSTOS.



3. A SEDE PERTENCIA AO PLANO CELGPREV. O DINHEIRO DA VENDA FOI REALOCADO PARA OUTROS TIPOS DE APLICAÇÕES E, DESTA FORMA, GARANTIRÁ UM MELHOR RENDIMENTO, EVITANDO A DESPESA DE DEPRECIÇÃO DO IMÓVEL, ALÉM DAS POSSÍVEIS DESVALORIZAÇÕES DE MERCADO.



4. O CUSTO ADMINISTRATIVO (CORTE DE PESSOAL E DESPESAS GERAIS) E A LOCAÇÃO DA NOVA SEDE REDUZIRÃO O VALOR DAS DESPESAS ADMINISTRATIVAS, LEVANDO A UMA DIMINUIÇÃO SIGNIFICATIVA DO CUSTO OPERACIONAL DA ELETRA.



5. A ELETRA JÁ LOCOU UM NOVO ESPAÇO PARA SE ESTABELEÇER, O QUAL TERÁ ESTRUTURA FUNCIONAL ADEQUADA PARA ATENDER SEUS PARTICIPANTES (ATIVOS E ASSISTIDOS).

ELETRA VISA EQUILÍBRIO E AVALIA SEUS INVESTIMENTOS IMOBILIÁRIOS

Vislumbrando manter a saúde financeira da entidade, a Eletra já reduziu bastante suas despesas e vai reduzir ainda mais.

1

A Eletra administra um patrimônio de R\$ 763 milhões, considerando o quantitativo de 1.329 (aposentados/pensionistas) e 1.152 (participantes ativos, autopatrocinados, BPD), atingindo uma população total de 5.459 (incluindo dependentes dos ativos e assistidos), conforme dados de outubro de 2018.

2

Total de 861 participantes saíram da Enel: 18 cancelamentos, 680 desligamentos mediante resgates e 163 que solicitaram suplementação de aposentadoria, no período de fevereiro de 2017 a outubro de 2018.

3

A solidez dos planos de benefícios CelgPrev e Eletra01 é assegurada pelo comprometimento da atual Diretoria-Executiva e dos Conselhos Deliberativo e Fiscal, os quais vêm somando esforços para manter os planos devidamente equilibrados, mesmo diante dos desafios da economia.

Com as mudanças operacionais, a Eletra busca alcançar melhores resultados para as reservas da poupança acumulada pelos seus participantes.

