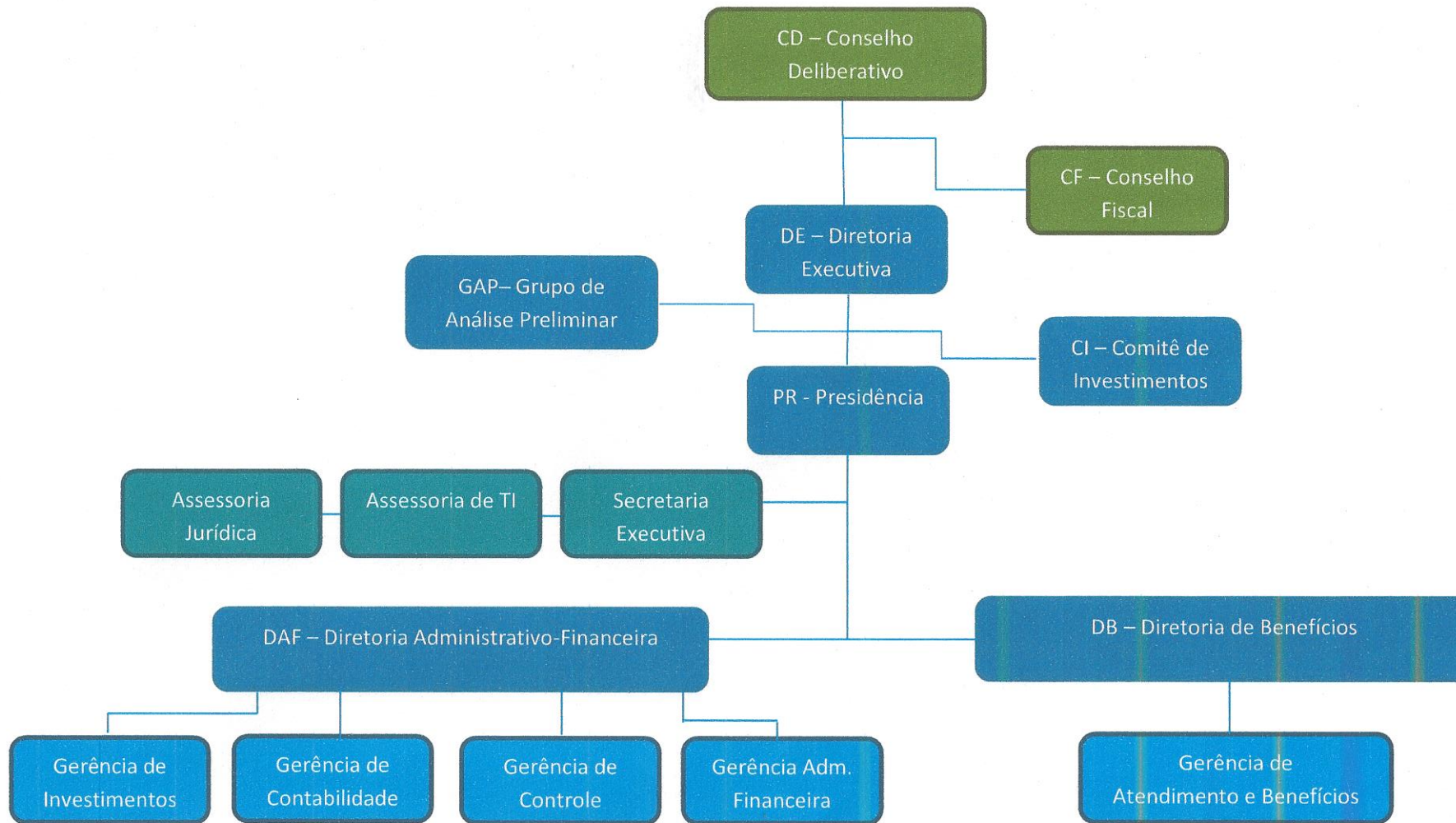




ELETRA - FUNDAÇÃO CELG DE SEGUROS E PREVIDÊNCIA



ELETRA - SEU FUTURO VALE MAIS!

Avenida C, esq. c/ Rua 32, Quadra A-26, Lote 11, Jardim Goiás - 74.805-070 - Goiânia/GO
Telefones: (62)3218-6364 / (62)3218-6624 - E-Mail: eletra@eletra.org.br